

Архангельск (8182)63-90-72  
Астана (7172)727-132  
Астрахань (8512)99-46-04  
Барнаул (3852)73-04-60  
Белгород (4722)40-23-64  
Брянск (4832)59-03-52  
Владивосток (423)249-28-31  
Волгоград (844)278-03-48  
Вологда (8172)26-41-59  
Воронеж (473)204-51-73  
Екатеринбург (343)384-55-89  
Иваново (4932)77-34-06

Ижевск (3412)26-03-58  
Иркутск (395)279-98-46  
Казань (843)206-01-48  
Калининград (4012)72-03-81  
Калуга (4842)92-23-67  
Кемерово (3842)65-04-62  
Киров (8332)68-02-04  
Краснодар (861)203-40-90  
Красноярск (391)204-63-61  
Курск (4712)77-13-04  
Липецк (4742)52-20-81

Магнитогорск (3519)55-03-13  
Москва (495)268-04-70  
Мурманск (8152)59-64-93  
Набережные Челны (8552)20-53-41  
Нижний Новгород (831)429-08-12  
Новокузнецк (3843)20-46-81  
Новосибирск (383)227-86-73  
Омск (3812)21-46-40  
Орел (4862)44-53-42  
Оренбург (3532)37-68-04  
Пенза (8412)22-31-16

Пермь (342)205-81-47  
Ростов-на-Дону (863)308-18-15  
Рязань (4912)46-61-64  
Самара (846)206-03-16  
Санкт-Петербург (812)309-46-40  
Саратов (845)249-38-78  
Севастополь (8692)22-31-93  
Симферополь (3652)67-13-56  
Смоленск (4812)29-41-54  
Сочи (862)225-72-31  
Ставрополь (8652)20-65-13

Сургут (3462)77-98-35  
Тверь (4822)63-31-35  
Томск (3822)98-41-53  
Тула (4872)74-02-29  
Тюмень (3452)66-21-18  
Ульяновск (8422)24-23-59  
Уфа (347)229-48-12  
Хабаровск (4212)92-98-04  
Челябинск (351)202-03-61  
Череповец (8202)49-02-64  
Ярославль (4852)69-52-93

Киргизия (996)312-96-26-47

Россия (495)268-04-70

Казахстан (772)734-952-31

<https://sistemiklein.nt-rt.ru> || [sfg@nt-rt.ru](mailto:sfg@nt-rt.ru)

## Фрезы для переносных пантографов с хвостовиком $\varnothing 10$ - $\varnothing 12$ - $\varnothing 12,7$ (1/2 ")

$\varnothing 10$  -  $\varnothing 12$  -  $\varnothing 12.7$  (1/2 «») хвостовик портативного пантографа резки являются высоким качеством продукции, включая профильные фрезы, канал и совместные резцы, Клейна профессиональных профильные фрезы для деревообработки и производных, которые будут использоваться на портативных электрических токоприемниках.

Кроме того, предлагается широкий выбор простых в использовании модульных фрез для создания небольших стыков, каналов и упоров или для создания дверей и стыков первого уровня благодаря простоте сборки.

К фрезам для переносных пантографов относятся: фрезы по дереву, профилированные фрезы, фрезы для дверей, паяные фрезы, цельные фрезы, фрезы для контурной обработки, фрезы для обрезки, фрезы для гравировки, фрезы для снятия фасок, фрезы для ЧПУ, фрезы для пантографов с ЧПУ.



HW РЕЗАКИ ДЛЯ  
ПАНТОГРАФА S = 10

D101



HW РЕЗАКИ ДЛЯ  
ПАНТОГРАФА S = 10  
ДЛИННЫЙ ТИП

D102



HW РЕЗАКИ ДЛЯ  
ПАНТОГРАФА S = 12

D103



ФРЕЗЫ ДЛЯ КАНАЛОВ Z =  
2

E101 - G101



HW ФРЕЗЫ ДЛЯ КАНАЛОВ  
Z = 2 ДЛИННОГО ТИПА

E102 - G102/E103 - G103



**ФРЕЗЫ HW С ОСЕВЫМИ  
ФРЕЗАМИ Z = 2**

E104-G104



**HW ФРЕЗЫ ДЛЯ ПЛИТ Z =  
1 + 1**

E105-G105



**HW ДВОЙНЫЕ ФРЕЗЫ -  
ПЛОСКОЕ ДНО Z = 2**

E106-G106



**HW ДВОЙНЫЕ ФРЕЗЫ -  
КРУГЛЫЙ ДНО Z = 2**

E107-G107



**HW ФРЕЗЫ ДЛЯ  
ПЯТНИЧНЫХ  
СОЕДИНЕНИЙ Z = 2**

E108-G108



**HW CUTTERS ДЛЯ  
СОЕДИНЕНИЯ  
СОЕДИНЕНИЙ DOVETAILED**

E109-G109



**ФРЕЗЫ HW С V-образным  
профилем Z = 2**

E110-G110



**ФРЕЗЫ HW С  
ВЫПУСКНЫМ РАДИУСОМ  
Z = 2**

E111-G111



**ВСЕ КРУГЛЫЕ ФРЕЗЫ Z =  
2**

E112-G112



**ФРЕЗЫ HW С РАДИУСОМ  
Вогнутости Z = 2**

E113-G113



**ФРЕЗЫ ДЛЯ Т-образных  
пазов Z = 2**

E114-G114



**ПОЛУКРУГЛЫЕ ФРЕЗЫ  
HW Z = 2**

E115-G115



**ФАСОННЫЕ ФРЕЗЫ ДЛЯ  
РУЧКИ Z = 2**

E116-G116



**ФАСОННЫЕ ФРЕЗЫ ДЛЯ  
РУЧКИ Z = 2**

E118-G118



**ФРЕЗЫ HW ДЛЯ  
СОЕДИНЕНИЙ ЯЩИКОВ  
= 2**

E119-G119



**ФРЕЗЫ HW ДЛЯ  
СОЕДИНЕНИЙ 90 ° Z = 2**

E120-G120



**HW ФРЕЗЫ ДЛЯ Z = 2  
СОЕДИНЕНИЙ**

E121-G121



**HW ФРЕЗЫ ДЛЯ Z = 2  
СОЕДИНЕНИЙ**

E122-G122/E123-G123



**ФРЕЗЫ HW ФАСОННЫЕ Z  
= 2**

E124-G124



**ФАСОННЫЕ ФРЕЗЫ ДЛЯ  
РАМ Z = 2**

E125-G125



**ФАСОННЫЕ ФРЕЗЫ ДЛЯ  
РАМ Z = 2**

E126-G126



**ФАСОННЫЕ ФРЕЗЫ ДЛЯ  
РАМ Z = 2**

E127-G127



**ФРЕЗЫ HW ФАСОННЫЕ Z  
= 2**

E128-G128



**ФРЕЗЫ HW ФАСОННЫЕ Z  
= 2**

E129-G129



**HW ФРЕЗЫ С ВЕРХНИМ  
ПОДШИПНИКОМ Z = 2**

E130-G130



**HW ФРЕЗЫ С ВЕРХНИМ  
ПОДШИПНИКОМ Z = 2**

E131-G131



**HW ФРЕЗЫ С ВЕРХНИМ  
ПОДШИПНИКОМ Z = 2**

E132-G132





**HW ФРЕЗЫ С ВЕРХНИМ  
ПОДШИПНИКОМ Z = 2**

E133-G133



**HW ФРЕЗЫ С ВЕРХНИМ  
ПОДШИПНИКОМ Z = 2**

E134-G134



**HW ФРЕЗЫ С ВЕРХНИМ  
ПОДШИПНИКОМ Z = 2**

E135-G135



**HW ФРЕЗЫ С ВЕРХНИМ  
ПОДШИПНИКОМ Z = 2**

E136-G136



**ФРЕЗЫ HW ФАСОННЫЕ Z  
= 2**

E137-G137



**ФРЕЗЫ HW С  
НАКЛОННЫМ ФРЕЗОМ Z =  
2**

E138-G138



**ФРЕЗЫ С ДВОЙНЫМ  
РАДИУСОМ Z = 2**

E139-G139



**ФРЕЗЫ HW С  
ВЫПУСКНЫМ РАДИУСОМ  
Z = 2**

E140-G140



**ФРЕЗЫ С ДВОЙНЫМ  
РАДИУСОМ Z = 2**

E141-G141



**HW ФРЕЗЫ С РАДИУСОМ  
Z = 2**

E142-G142



**HW ФРЕЗЫ С РАДИУСОМ  
Z = 2**

E143-G143



**HW ФРЕЗЫ С ПЛОСКИМ  
РАДИУСОМ Z = 2**

E144-G144



**HW ФРЕЗЫ С РАДИУСОМ  
Z = 2**

E145-G145



**ФРЕЗЫ HW С ПРЯМЫМИ  
ФРЕЗАМИ С  
ПОДШИПНИКОМ Z = 2**

E146-G146



**HW ФРЕЗЫ С  
ВЫПУСКНЫМ РАДИУСОМ  
С ПОДШИПНИКОМ**

E147-G147



**HW ФРЕЗЫ С ДВОЙНЫМ  
РАДИУСОМ С  
ПОДШИПНИКОМ Z = 2**

E148-G148



**HW ФРЕЗЫ С ДВОЙНЫМ  
РАДИУСОМ С  
ПОДШИПНИКОМ Z = 2**

E149-G149



**СТАЛЬНЫЕ ФРЕЗЫ HW С  
ПОДШИПНИКОМ Z = 2**

E150-G150



**HW ФРЕЗЫ ДЛЯ КАЖДОГО  
ТИПА СТУПЕНИ Z = 2**

E150-G150



**HW ФРЕЗЫ ДЛЯ СВОЙКИ  
С ПОДШИПНИКОМ Z = 2**

E151-G151



**HW ФРЕЗЫ С РАДИУСОМ  
Вогнутости С  
ПОДШИПНИКОМ Z = 2**

E152-G152



**HW ФРЕЗЫ С ДВОЙНЫМ  
РАДИУСОМ С  
ПОДШИПНИКОМ Z = 2**

E153-G153



**HW ФРЕЗЫ С ДВОЙНЫМ  
РАДИУСОМ С  
ПОДШИПНИКОМ Z = 2**

E154-G154



**HW ФРЕЗЫ ДЛЯ  
ДЕКОРАЦИИ С  
ПОДШИПНИКОМ Z = 2**

E156-G156



**HW ФРЕЗЫ ДЛЯ  
ДЕКОРАЦИИ С  
ПОДШИПНИКОМ Z = 2**

E157-G157



**HW ФРЕЗЫ ДЛЯ  
ДЕКОРАЦИИ С  
ПОДШИПНИКОМ Z = 2**

E158-G158



**HW ФРЕЗЫ ДЛЯ  
ДЕКОРАЦИИ С  
ПОДШИПНИКОМ Z = 2**

E159-G159



**HW ФРЕЗЫ ДЛЯ  
ДЕКОРАЦИИ С  
ПОДШИПНИКОМ Z = 2**

E160 - G160



**HW ФРЕЗЫ ДЛЯ  
ДЕКОРАЦИИ С  
ПОДШИПНИКОМ Z = 2**

E161 - G161



**HW ФРЕЗЫ ДЛЯ РАМ С  
ПОДШИПНИКОМ Z = 2**

Информация о продукте

E162 - G162



**HW ФРЕЗЫ ДЛЯ РАМ С  
ПОДШИПНИКОМ Z = 2**

E163 - G163



**HW ФРЕЗЫ С ТРОЙНЫМ  
РАДИУСОМ Вогнутые Z = 2**

E165 - G165



**ФРЕЗЫ HW С  
КЛАССИЧЕСКИМ  
ПРОФИЛЕМ Z = 2**

E166 - G166



**МНОГОПРОФИЛЬНЫЕ  
ФРЕЗЫ Z = 2**

E167 - G167



**МНОГОПРОФИЛЬНЫЕ  
ФРЕЗЫ Z = 2**

E168 - G168



**МНОГОПРОФИЛЬНЫЕ  
ФРЕЗЫ Z = 2**

E169 - G169





**НВ ФРЕЗЫ ДЛЯ  
ПОРУЧНИКОВ И КРОМКИ  
ФОРМЫ Z = 2**

E170-G170



**НВ ФРЕЗЫ ДЛЯ  
ПОРУЧНИКОВ И КРОМКИ  
ФОРМЫ Z = 2**

E171-G171



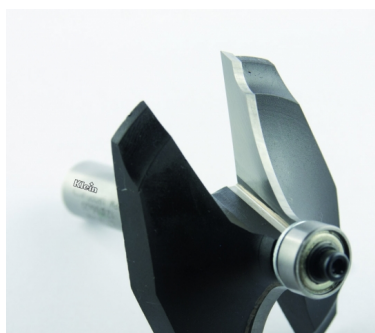
**НВ ПОЛУКРУГЛОРЕЗЫ Z =  
2**

E172-G172



**НВ ФРЕЗЫ ДЛЯ  
ПОРУЧНИКОВ И КРОМКИ  
ФОРМЫ Z = 2**

E173-G173



**НВ ФРЕЗЫ ДЛЯ  
ПОРУЧНИКОВ И КРОМКИ  
ФОРМЫ Z = 2**

E174-E174



**ФАСОННЫЕ ФРЕЗЫ ДЛЯ  
ПОЛОС Z = 2**

E175-E175



**НВ ФРЕЗЫ ДЛЯ  
ПОРУЧНИКОВ И КРОМКИ  
ФОРМЫ Z = 2**

E176-G176



**НВ ФРЕЗЫ ДЛЯ  
ПОРУЧНИКОВ И КРОМКИ  
ФОРМЫ Z = 2**

E177-G177



**ФАСОННЫЕ ФРЕЗЫ ДЛЯ  
ПОЛОС Z = 2**

E178-G178





**ФАСОННЫЕ ФРЕЗЫ ДЛЯ  
ПОЛОС Z = 2**

E178-G178



**ФАСОННЫЕ ФРЕЗЫ ДЛЯ  
ПОЛОС Z = 2**

E178-G178



**ФАСОННЫЕ ФРЕЗЫ ДЛЯ  
ПОЛОС Z = 2**

E179-G179



**СОСТАВЛЯЕМЫЕ ФРЕЗЫ  
ДЛЯ СОЕДИНЕНИЙ Z = 2**

E180-G180



**СОСТАВНЫЕ ФРЕЗЫ ДЛЯ  
Z = 3 СОЕДИНЕНИЙ**

E181-G181



**СОСТАВЛЯЕМЫЕ HW  
РЕЗКИ ДЛЯ КАНАЛОВ,  
СОЕДИНЕНИЙ И  
ДВИГАТЕЛЕЙ Z = 2**

E182-G182



**HW МОДУЛЬНЫЕ  
КОНЦЕВЫЕ ФРЕЗЫ С  
ДВОЙНЫМ РАДИУСОМ Z =  
3**

E186-G186-C186



**HW СОСТАВЛЯЕМЫЕ  
КОНЦЕВЫЕ ФРЕЗЫ С  
ДВОЙНЫМ ФАСОМ Z = 3**

E187-G187-C187



**СОСТАВНЫЕ ФРЕЗЫ ДЛЯ  
БУРОВ Z = 2**

E188-G188-C188



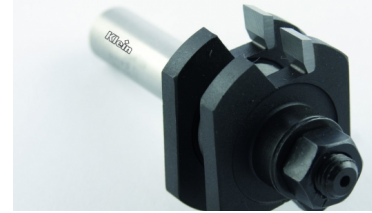
**СОСТАВНЫЕ ФРЕЗЫ ДЛЯ  
БУРОВ Z = 2**

E189-G189-C189



**КОМПЛЕКТУЮЩИЕ  
ФРЕЗЫ ДЛЯ WINDOWS Z =  
2**

E191-G191-C191



**КОМПЛЕКТУЮЩИЕ  
ФРЕЗЫ ДЛЯ ВОРОТ Z = 2**

E193-G193-C193



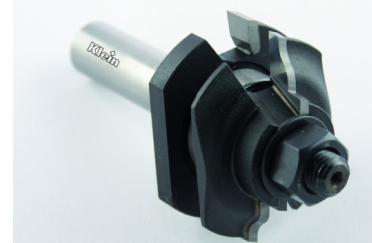
**КОМПЛЕКТУЮЩИЕ  
ФРЕЗЫ ДЛЯ ВОРОТ Z = 2**

E194-G194-C194



**КОМПЛЕКТУЮЩИЕ  
ФРЕЗЫ ДЛЯ ВОРОТ Z = 2**

E195-G195-C195



**КОМПЛЕКТУЮЩИЕ  
ФРЕЗЫ ДЛЯ ВОРОТ Z = 2**

E196-G196-C196



**КОМПЛЕКТУЮЩИЕ  
ФРЕЗЫ ДЛЯ ВОРОТ Z = 2**

E197-G197-C197



**КОМПЛЕКТУЮЩИЕ  
ФРЕЗЫ ДЛЯ ВОРОТ Z = 2**

E198-G198-C198



**HW ФРЕЗЫ ДЛЯ  
ИЗОГНУТЫХ РАМ Z = 2**

E199-G199-C199



**КОМПЛЕКТ РЕЗЦОВ ДЛЯ  
ВОРОТ "ТИП 1"**

X021



**КОМПЛЕКТ РЕЗЦОВ ДЛЯ  
ВОРОТ "ТИП 2"**

X022



**КОМПЛЕКТ РЕЗЦОВ ДЛЯ  
ВОРОТ "ТИП 3"**

X023



**НАБОР ФРЕЗЕРОВ "ТИП  
1" ДЛЯ ДВЕРЕЙ И  
СОЕДИНЕНИЙ**

X024



**НАБОР РЕЗЦОВ ДЛЯ  
ДВЕРЕЙ И СОЕДИНЕНИЙ  
"ТИП 2"**

X025



**НАБОР ФРЕЗЕРОВ "ТИП  
3" ДЛЯ ДВЕРЕЙ И  
СОЕДИНЕНИЙ**

X026

Архангельск (8182)63-90-72  
Астана (7172)727-132  
Астрахань (8512)99-46-04  
Барнаул (3852)73-04-60  
Белгород (4722)40-23-64  
Брянск (4832)59-03-52  
Владивосток (423)249-28-31  
Волгоград (844)278-03-48  
Вологда (8172)26-41-59  
Воронеж (473)204-51-73  
Екатеринбург (343)384-55-89  
Иваново (4932)77-34-06

Ижевск (3412)26-03-58  
Иркутск (395)279-98-46  
Казань (843)206-01-48  
Калининград (4012)72-03-81  
Калуга (4842)92-23-67  
Кемерово (3842)65-04-62  
Киров (8332)68-02-04  
Краснодар (861)203-40-90  
Красноярск (391)204-63-61  
Курск (4712)77-13-04  
Липецк (4742)52-20-81

Киргизия (996)312-96-26-47

Магнитогорск (3519)55-03-13  
Москва (495)268-04-70  
Мурманск (8152)59-64-93  
Набережные Челны (8552)20-53-41  
Нижний Новгород (831)429-08-12  
Новокузнецк (3843)20-46-81  
Новосибирск (383)227-86-73  
Омск (3812)21-46-40  
Орел (4862)44-53-42  
Оренбург (3532)37-68-04  
Пенза (8412)22-31-16

Россия (495)268-04-70

Пермь (342)205-81-47  
Ростов-на-Дону (863)308-18-15  
Рязань (4912)46-61-64  
Самара (846)206-03-16  
Санкт-Петербург (812)309-46-40  
Саратов (845)249-38-78  
Севастополь (8692)22-31-93  
Симферополь (3652)67-13-56  
Смоленск (4812)29-41-54  
Сочи (862)225-72-31  
Ставрополь (8652)20-65-13

Казахстан (772)734-952-31

Сургут (3462)77-98-35  
Тверь (4822)63-31-35  
Томск (3822)98-41-53  
Тула (4872)74-02-29  
Тюмень (3452)66-21-18  
Ульяновск (8422)24-23-59  
Уфа (347)229-48-12  
Хабаровск (4212)92-98-04  
Челябинск (351)202-03-61  
Череповец (8202)49-02-64  
Ярославль (4852)69-52-93